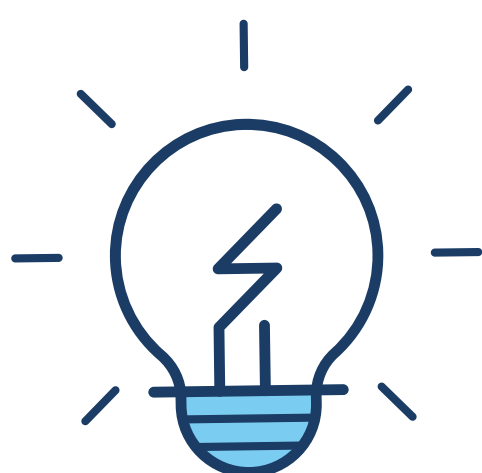


# COMO AS MEDIDAS DE MITIGAÇÃO INFLUENCIARÃO O CURSO DA EPIDEMIA DO COVID-19?

ANDERSON, R.M. et al. How will country-based mitigation measures influence the course of the COVID-19 epidemic? The Lancet, v.395, n.10228, p.931-934, 2020.

## MITIGAÇÃO É...

Quarentena voluntária e obrigatória, interrupção de reuniões em massa, fechamento de institutos educacionais e locais de trabalho, isolamento de famílias, vilas ou cidades.

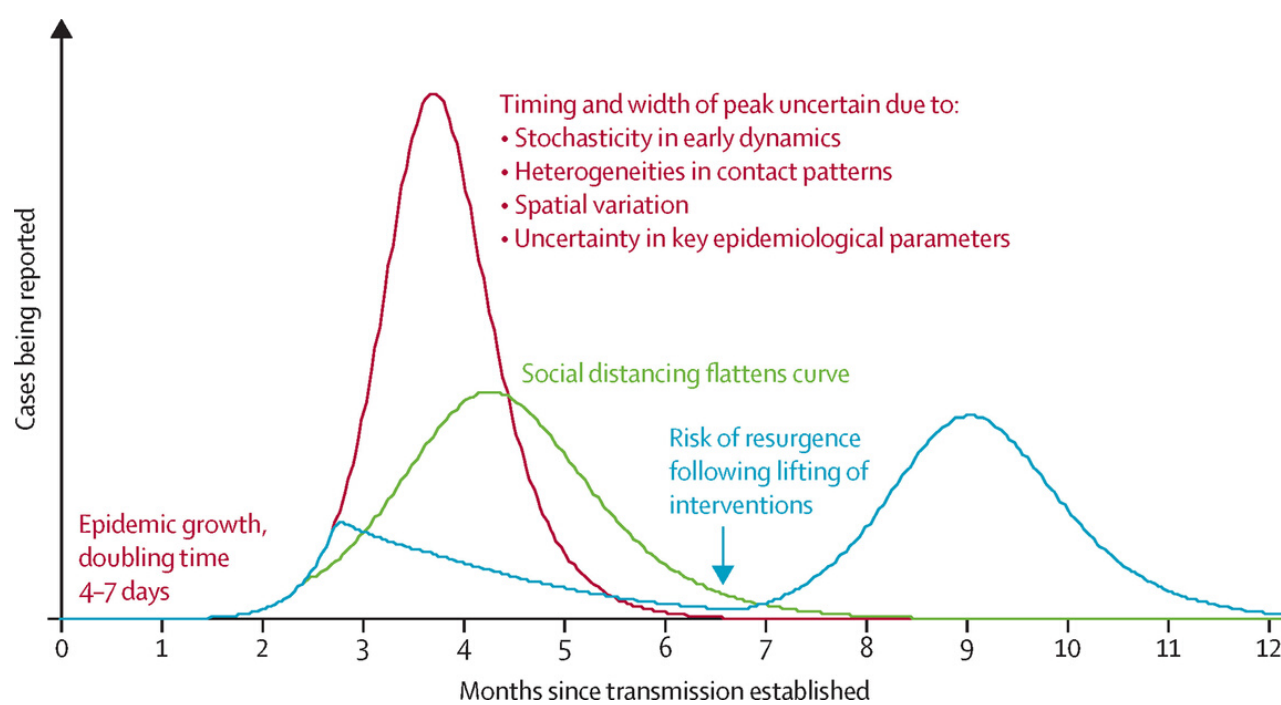


SEM MITIGAÇÃO

## 60% DA POPULAÇÃO SERÁ INFECTADA

Na epidemia do COVID-19 o valor de reprodução ( $R_0$ ) é de 2,5 nos estágios iniciais e representa o número geral de pessoas com probabilidade de infecção, área sob a curva epidêmica.

## COM MITIGAÇÃO HÁ MUDANÇA NA CURVA EPIDÊMICA



QUANTO MAIOR A REDUÇÃO NA TRANSMISSÃO, MAIOR E MAIS PLANA É A CURVA EPIDÊMICA.

## DISTANCIAMENTO SOCIAL

Fornece tempo para os serviços de saúde tratarem casos e aumentarem a capacidade e, a longo prazo, o desenvolvimento de vacinas e tratamentos.

Redução de  
cerca de  
**60% da  
transmissão**