

COVID-19: Tipos de Testes

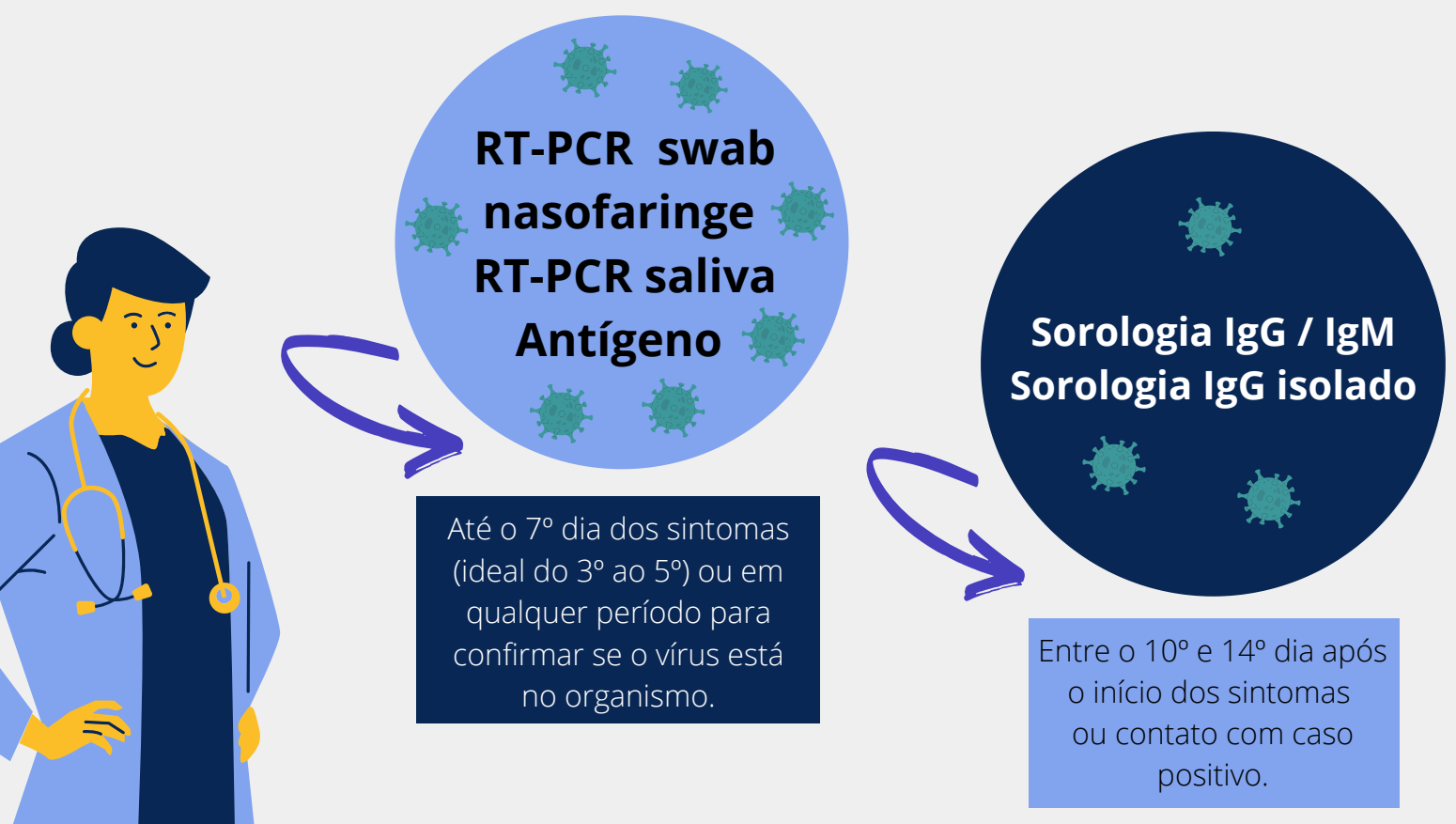


**Para saber se já teve
Covid-19 ou contato com
o vírus:**

Sorologia IgG/IgM
Sorologia IgG isolado

**Para saber se está com
Covid-19:**

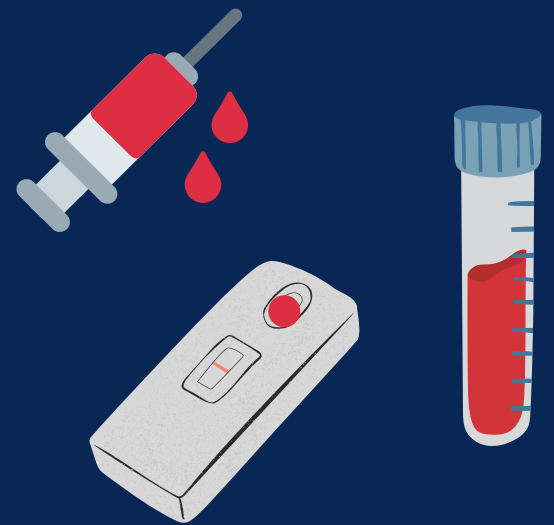
RT-PCR Swab nasofaringe
RT-PCR Saliva
Antígeno



COLETA POR SWAB



COLETA DE SANGUE



DIFERENÇAS E VANTAGENS

RT-PCR SWAB

Padrão ouro;
Identifica o vírus na fase aguda.

DETECTADO / NÃO
DETECTADO

RT-PCR Saliva

Identifica o vírus na fase aguda;
Fácil de coletar.

DETECTADO / NÃO
DETECTADO

Antígeno

Detecta um pedaço do vírus;
Resultado rápido;
Menos sensível que o RT-PCR.

POSITIVO / NEGATIVO

Sorologia IgG/IgM

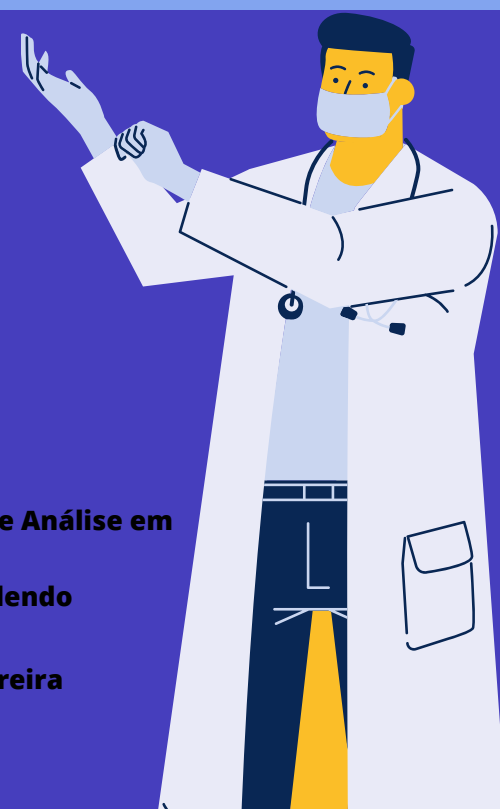
Detecta anticorpos contra o vírus no sangue;
Resultado em minutos.

REAGENTE IgG OU IgM /
NÃO REAGENTE IgG OU IgM

Sorologia IgG Isolado

Detecta os anticorpos IgG (já teve contato com o vírus);

REAGENTE / NÃO
REAGENTE



Brasil. Ministério da Saúde. Secretaria de Vigilância em Saúde. Departamento de Análise em Saúde e Doenças não Transmissíveis. Diagnosticar para cuidar 2021.

Prefeitura Municipal do Rio Grande. HU - FURG. Testagem para covid-19 - Entendendo as diferentes modalidades de teste e suas indicações 2020.

UNIVERSIDADE FEDERAL DO RIO GRANDE - FURG
ESCOLA DE ENFERMAGEM - EENF
Profª Drª Daiane Porto Gautério Abreu
Profª Drª Daniele Ferreira Acosta

Fernanda Jennifer Ribeiro Pereira
Kétlin Castoldi
Larissa Diogo Luiza
Letícia Calcagno Gomes