



A Dengue é uma doença viral (causada por um vírus RNA do gênero Flavivírus) transmitida pelo mosquito *Aedes aegypti*, sendo a mais importante arbovirose que afeta o ser humano, constituindo-se em sério problema de saúde pública no mundo. A dengue se apresenta em quatro tipos diferentes: DEN-1, DEN-2, DEN-3 e DEN-4.

Prevenção

- Mantenha a caixa d'água fechada;
- Mantenha tampados tonéis e barris d' água;
- Lave separadamente com escova e sabão os tanques utilizados para armazenar água;
- Encha com areia (até a borda) os pratos das plantas;
- Coloque no lixo todo objeto não utilizado que possa acumular água;
- Coloque o lixo em sacos plásticos e mantenha as lixeiras fechadas;
- Mantenha as calhas limpas;
- Use repelente, sempre que possível;
- Não deixe água acumulada sobre laje ou qualquer outra superfície..

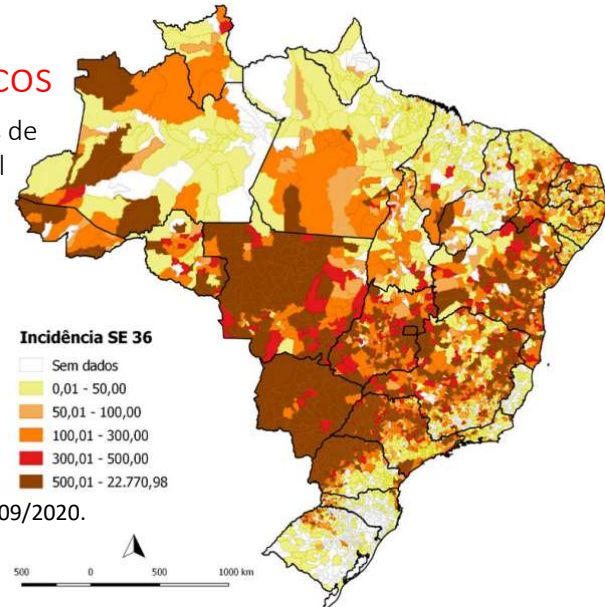
Ou seja, atualmente, a principal forma de prevenção é o combate aos mosquitos e o estímulo à estruturação de políticas públicas efetivas para o saneamento básico e o uso racional de inseticidas.

Transmissão

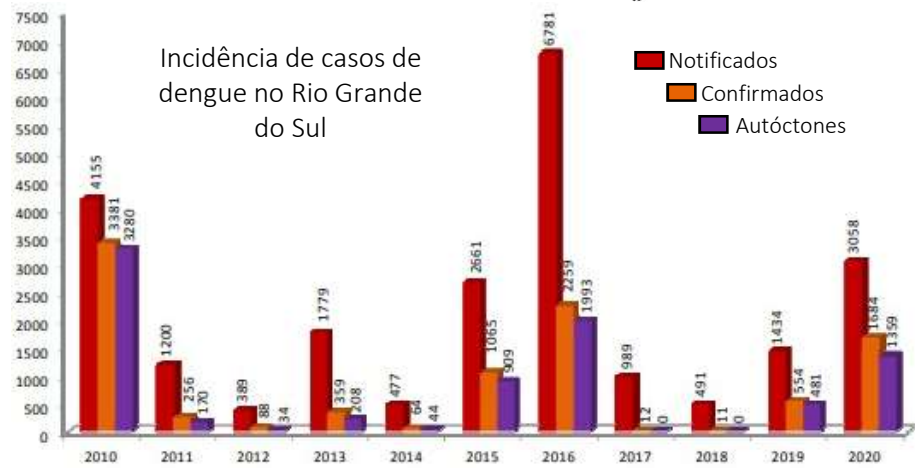
O vírus é transmitido pela picada de mosquitos da espécie *Aedes*. É importante ressaltar que apenas o mosquito fêmea infectado é capaz de transmitir por hematofagia.

Dados Estatísticos

Incidência de casos de dengue no Brasil

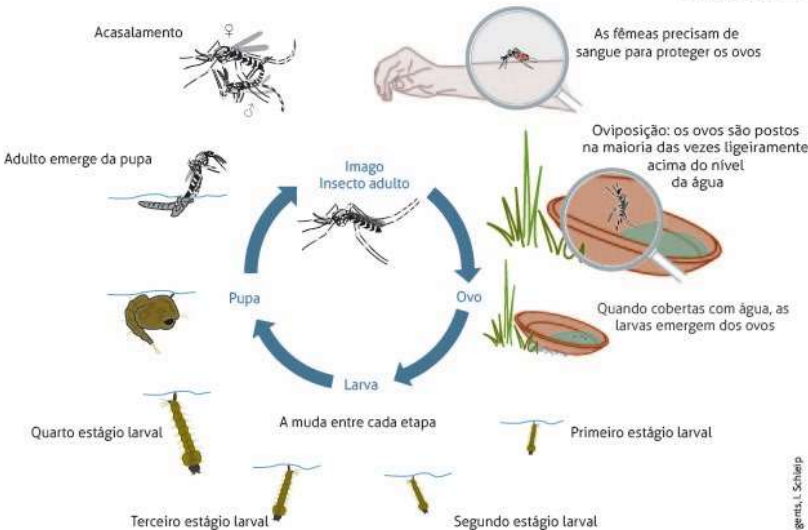


Fonte: Sinan Online. 08/09/2020.



Fonte: Sinan Online - (dados preliminares até 22/04/2020).

Sinais e Sintomas



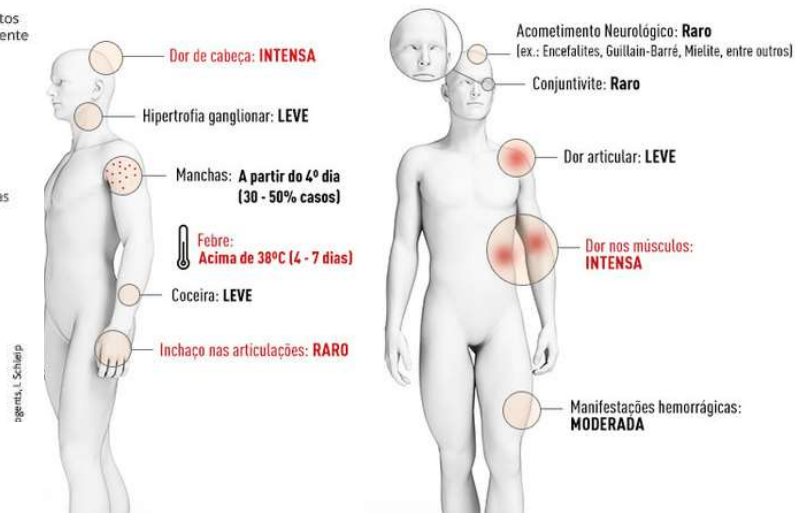
Fonte: Biogents. L. Schliep.

Período de Incubação

Período de incubação Intrínseco vai de 4 a 10 dias.

Viremia: 1 dia antes do aparecimento dos sintomas até o 5º dia da doença.

Período de incubação extrínseco (vetor) desde a picada do mosquito o homem contaminado até o surgimento do vírus na saliva do mosquito, vai de 8 a 14 dias.



Fonte: Vigilância em Saúde Ambiental (VAS). Rio Grande

Enfermagem em Situação de Doenças Transmissíveis

Eduardo Saraiva
Kauan Machado
Letícia Teixeira
Mariana Mirailh
Vivian Peres
Tuany Biscaglia